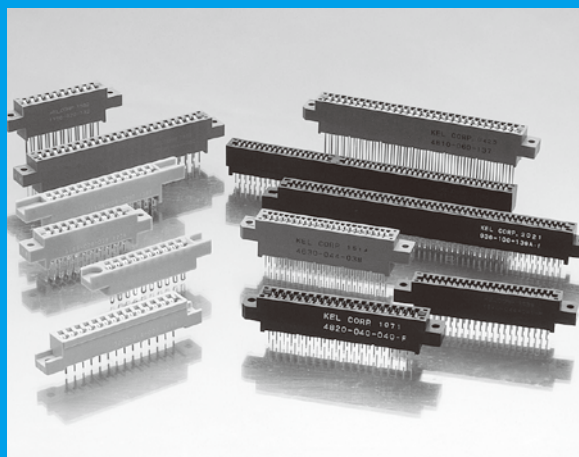


カードエッジコネクタ



▶ 4630 / 4640 シリーズ

2.54mm ピッチ、半田ディップ・ワイヤラップ選択可。

▶ 936 / 937 シリーズ

2.54mm ピッチ、半田ディップ対応品。

▶ 4810 / 4820 シリーズ

3.18mm ピッチ、半田ディップ・ワイヤラップ選択可。

▶ 1258N シリーズ

3.96mm ピッチ、半田ディップ、ワイヤラップ選択可。

▶ 1168 シリーズ

3.97mm ピッチ、半田付、半田ディップ選択可。

▶ 1156 シリーズ

4mm ピッチ、半田ディップ、ワイヤラップ選択可。

▶ 1150N / 3250 シリーズ

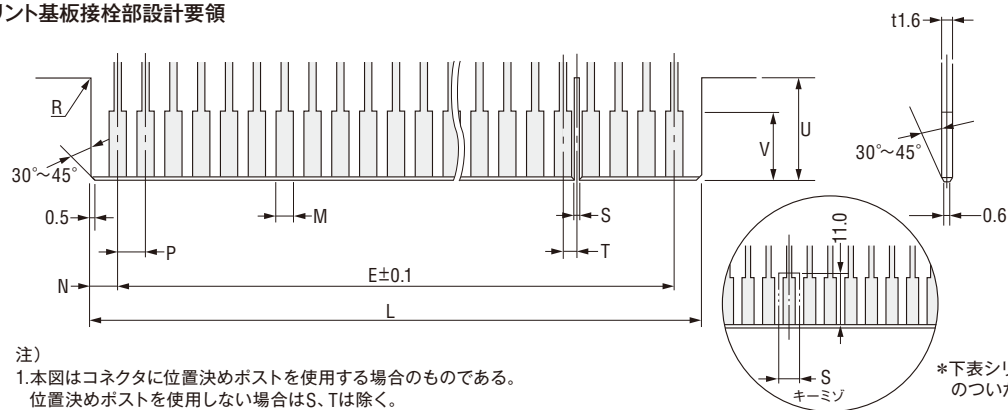
4mm ピッチ、半田付、半田ディップ選択可。

▶ 3205 / 3305 シリーズ

4mm ピッチ、半田付対応品。

▶ プリント基板接栓部設計要領

単位: mm

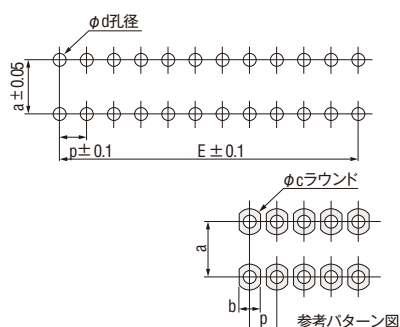


- 注)
 1. 本図はコネクタに位置決めポストを使用する場合のものである。
 位置決めポストを使用しない場合はS、Tは除く。
 2. D、E寸法は使用コネクタの寸法に準ずる。

*下表シリーズ名の前に*印のついたもののみ適用。

シリーズ名	寸法記号	L	M	N	P	R	S	T	U	V	位置決めポスト
936	D-0.4±0.15	1.6 ^{+0.2} _{-0.05}	2.245±0.05	2.54±0.05	R1.0MAX.	—	—	—	9.5MIN.	7.0MIN.	—
* 1150N	D-0.5±0.2	2.25±0.05	2.5±0.1	4.0±0.1	R1.0MAX.	3.0±0.1	—	—	10.0MIN.	10.0MIN.	KEY-01
1156	D-0.5±0.2	2.25±0.05	2.5±0.1	4.0±0.1	R1.0MAX.	1.0±0.1	2.0	—	10.0MIN.	10.0MIN.	KEY-16
1168	D-0.5±0.2	2.25±0.05	3.735±0.1	3.97±0.1	R1.0MAX.	1.0±0.1	1.985	—	10.0MIN.	10.0MIN.	KEY-18
1258N	D-0.5±0.2	2.25±0.05	3.84±0.1	3.96±0.1	R1.0MAX.	1.0±0.1	1.98	—	10.0MIN.	10.0MIN.	KEY-16
* 3205 & 3305	D-0.5±0.2	2.25±0.05	2.5±0.1	4.0±0.1	R1.0MAX.	3.0±1	—	—	10.0MIN.	10.0MIN.	KEY-01
* 3250	D-0.5±0.2	2.25±0.05	2.5±0.1	4.0±0.1	R1.0MAX.	3.0±1	—	—	10.0MIN.	10.0MIN.	KEY-01
* 4630	D-0.3±0.1	1.6 ^{+0.2} _{-0.05}	2.34±0.05	2.54±0.05	R1.0MAX.	2.53±0.1	—	—	11.0MIN.	10.0MIN.	KEY-19
* 4640	D-0.4±0.15	1.6 ^{+0.2} _{-0.05}	2.34±0.1	2.54±0.05	R1.0MAX.	2.53±0.1	—	—	11.0MIN.	10.0MIN.	KEY-21
4810	D-0.18 ⁺⁰ _{-0.3}	1.9±0.05	2.9±0.05	3.175±0.05	R1.0MAX.	1.0±0.1	1.588	—	9.5MIN.	7.0MIN.	KEY-20A
4820	D-0.4±0.1	1.8±0.05	2.978±0.05	3.175±0.05	R1.0MAX.	1.0±0.1	1.588	—	11.0MIN.	10.0MIN.	KEY-20A

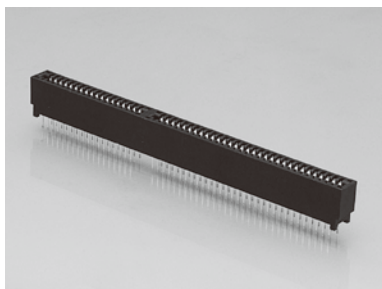
▶ マザーボード端子孔設計要領



シリーズ名	寸法記号	a	b (参考)	c (参考)	d	p
936		5.08	—	2.0	0.8MIN.	2.54
1150N		3.9	2.4	2.6	1.2	4.0
1156		5.08	2.4	2.6	1.25	4.0
1168		3.9	2.4	2.6	1.0	3.97
1258N		5.08	2.4	2.6	1.25	3.96
3250		—	2.4	2.6	1.25	4.0
4630		5.08	—	2.0	0.9MIN.	2.54
4640		5.08	—	2.0	0.8MIN.	2.54
4810		6.35	1.8	2.3	1.15	3.175
4820		6.35	1.8	2.3	0.8MIN.	3.175

注) 1.E寸法は使用コネクタの同寸法に準じます。

2.54mm ピッチカードエッジコネクタ 937 SERIES

RoHS
対応

オーダーコード

937- -041-F

① ② ③ ④

※発注は梱包単位の数量でお願いいたします。

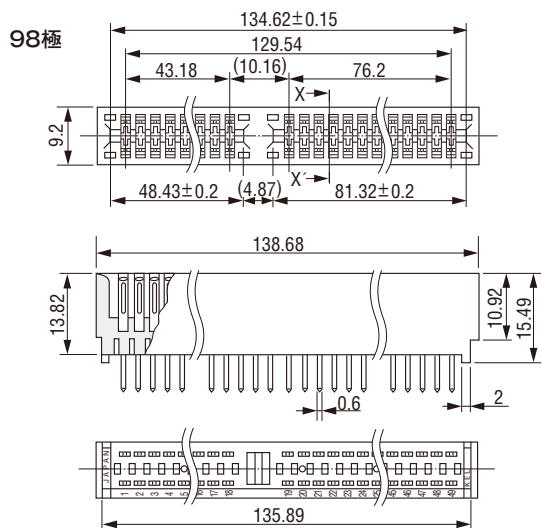
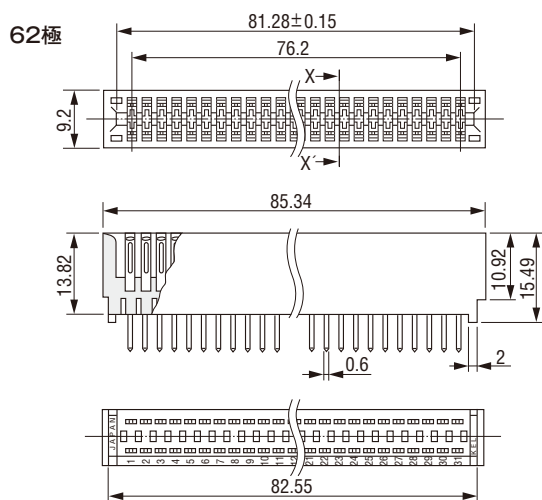
- | | |
|---|----------------------|
| ① | 【シリーズ名】 937 |
| ② | 【極数】 062:62極 098:98極 |
| ③ | 【コンタクト名】 041:半田ディップ |
| ④ | 【RoHS対応】 F:RoHS対応品 |

仕様

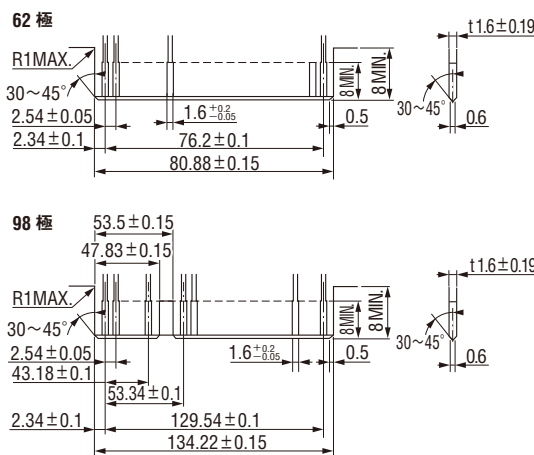
材質・表面処理		性能	
インシュレータ材質	PBT(ガラス繊維入り)UL94V-0材	定格電流	1端子につき3A
コンタクト材質	銅合金	接触抵抗	16mΩ以下
コンタクト仕上	ニッケルメッキ下地 (接触部)金メッキ仕上 (テール部)錫銅メッキ仕上	耐電圧	AC800V、1分間
適合プリント基板	1.6mm厚	絶縁抵抗	DC500V、5000MΩ以上
		挿入力	1ペア最大4.04N
		抜去力	1ペア最小0.314N
		使用温度範囲	-55℃~+85℃

937- -041-F

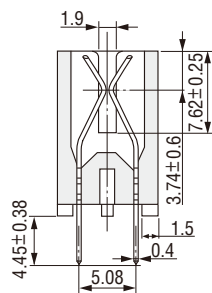
単位: mm



▶プリント基板接栓部設計要領



X-X' 断面図

梱包形態
その他

▶品名一覧

極数	品名	梱包単位
62	937-062-041-F	125
98	937-098-041-F	75

▶マザーボード端子孔設計要領

