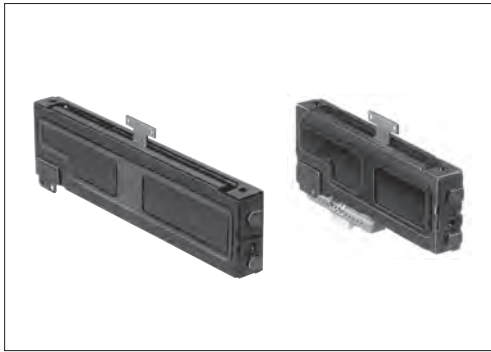


操纵杆松动非常小, 实现了良好的操作性能和高精度特性。



■主要规格

项目	规格
总阻值允许差	±20%
最高使用电压	350V AC, 20V DC
致动力	请参照P.368
操作寿命	请参照P.368
使用温度范围	-10°C to +60°C

■产品一览

型	电阻体数	行程 (mm)	操作部形状	操作部长度 (mm)	总阻值 (kΩ)	电阻规律	最小订货单位(pcs.)		产品编号	图号
							日本	出口		
Standard type	单联	60	9-T (T-Bar)	8.2	10	15A	50	100	RS60K11A9010	1
	2联	100							RSA0K11A901L	2
CP type			单联	60					9-T (T-Bar)	8.2
	2联	100		RSA0K11K9A16						
			2联	100						
	2联	100								

注

还有上述以外的其他规格, 请查看其他产品规格 (P.368)。

■包装规格

散装

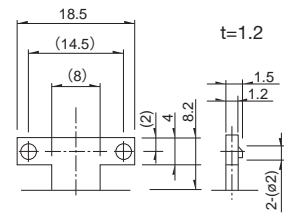
行程 (mm)	包装数 (pcs.)		出口包装箱尺寸 (mm)
	1箱 / 日本	1箱 / 出口包装	
60	50	100	524×296×196
100	50	100	524×374×201

其他产品规格 ▶ P.368
 操作部形状的详细说明 ▶ P.368
 关于产品列表以外的其他产品订购律 ▶ P.369
 焊接条件 ▶ P.383

外形图

Unit:mm

No.	形状
1	
2	
3	



旋转电位器

滑动电位器

普通型

混响器用

外形图

Unit:mm

No.	形状
4	
5	
6	

旋转电位器

滑动电位器

普通型

混响器用

主控型 (K Fader) / 其他产品规格

产品一览表以外的以下规格也可以提供，产品一览表以外的组合为准标准品。

规格

型		行程 (mm)	端子形状		致动力	操作寿命	微开关
标准型	单联	60 / 100	Lead type		$0.3^{+0.3}_{-0.2}$ N	100,000 cycles	可对应 (100mm only)
	2联				0.4 ± 0.3 N		
CP型	单联		Connector type	JST S4B-EH	0.2 ± 0.15 N	300,000 cycles	
	2联			JST S9B-EH	0.3 ± 0.2 N		

操作部的种类

形状记号	1	4	9-T (T-Bar)
尺寸			

总阻值种类

总阻值 (kΩ)	10 ※	50	100
----------	------	----	-----

※ CP型：只适应于 10kΩ

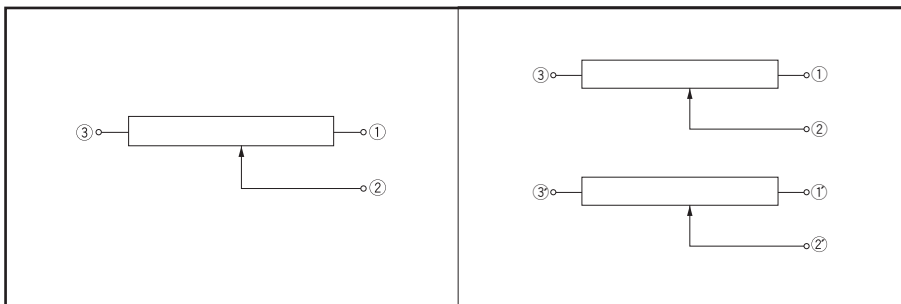
电阻规律

电阻规律	15A	1B
------	-----	----

电路图

单联

2联



注

部分是本公司推荐规格。

主控型 (K Fader) / 关于产品列表以外的其他产品订购

产品一览表以外的以下规格也可以提供，产品一览表以外的组合为准标准品。请参考以下示例进行指定。

■ 订货时的记入举例

R S 6 0 K 1 1 A - 9 T - A 1 0 3

行程

记号	行程 (mm)
60	60
A0	100

电阻体数

记号	电阻体数
1	单联
2	2联

电阻体的种类, 及微开关的有无

记号	标准型	记号	CP 型
A	无微开关	K	无微开关
B	带微开关	L	带微开关

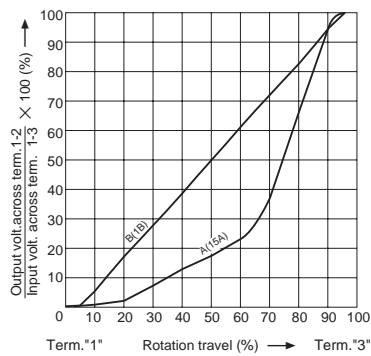
※ 带微动开关：仅对应行程 100 mm型

操作部的种类

记号	形状记号
01	1
04	4
9T	9-T (T-Bar)

电阻规律

记号	电阻规律
A	15A
B	1B



总阻值

记号	总阻值 (kΩ)	记号	总阻值 (kΩ)
103	10	104	100
503	50	—	—

※CP 型：只适应于 10kΩ

注

部分是本公司推荐规格。

旋转电位器

滑动电位器

普通型

混响器用


滑动电位器

产品系列一览

型		标准型			主控型
系列		Super Slide™	Slim Slide™ (Slim 4)	小形回流型	K Fader
		RS □□ 1	RS □□ H	RS08U	RS □□ K
		单联 / 2联	单联 / 2联	单联	单联 / 2联
照片					
行程 (mm)		15, 20, 30, 45, 60	15, 20, 30	8	60, 100
操作部方向		Vertical		Horizontal	Vertical
操作部材质		金属 / 树脂	树脂	树脂	金属
使用温度范围		-25°C to +70°C		-10°C to +70°C	-10°C to +60°C
操作寿命		15,000 cycles	10,000 cycles		100,000 cycles (标准) 300,000 cycles (CP)
车用产品		○	—	—	—
生命周期					
电性能	总阻值 (kΩ)	10, 20, 50, 100, 200	5, 10, 20, 50, 100, 200, 250	10	10, 50, 100 (标准) 10 (CP)
	电阻规律	10A, 15A, 1B, 3B, 4B	15A, 1B, 3B	1B	15A, 1B
	额定功率	请参照P.355	请参照 P.362	0.025W	0.25W
	绝缘电阻	100MΩ min. 250V DC	2联 :100MΩ min. 250V DC	100MΩ min. 100V DC	100MΩ min. 250V DC
	耐电压	300V AC for 1 minute	2联 :300V AC for 1 minute	100V AC for 1 minute	250V AC for 1 minute
	中间输出端子	无 / 有			无
机械性能	致动力	0.3 to 2.5N	0.6 ^{+0.5} _{-0.4} N	0.17±0.15N	请参照P.368
	中央定位	无 / 有			无
	止挡强度	50N	30N	5N	100N
	操作部的推拉强度	50N	30N	5N	100N
	操作部的摆动 (mm) ※ 两侧	$\frac{2(2 \times L)}{20}$	1.6 max.	—	$\frac{2(2 \times L)}{25}$
	定位脱出力	动作力+ (0.2 to 2N)	动作力+ 0.3 ^{+0.5} _{-0.25} N	—	—
	操作部的偏心 (mm) ※ 一侧	0.5 max.	—	—	0.5 max.
端子形状		插入式		回流	导线 (标准) 连接器 (CP)
页		351	358	364	365

滑动电位器焊接条件	383
可变电阻器使用时的注意事项	384
可变电阻器测量方法·试验方法	386
可变电阻器电阻规律	388

注

1. 上述操作部的横振动L表示测量点。
2. 「RS□□」
表示行程。
3. 表中的 ○ 符号表示适用于系列内的部分产品。

手工焊接方式的参考举例

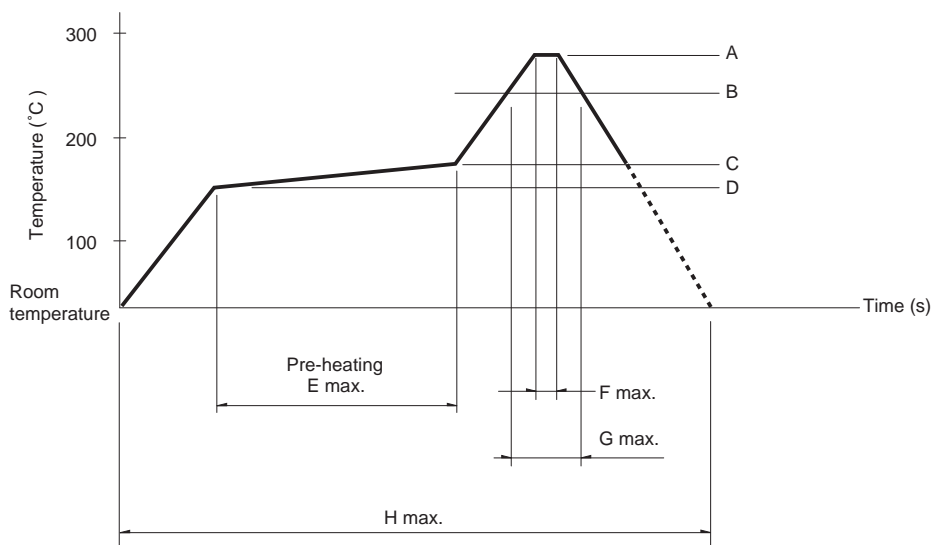
系列	烙铁头温度	焊接时间	焊接次数
RS□□1, RS□□H, RS08U, RS□□K(标准), RS□□N, RS6011□P, RS□□N1□M, RSA0K1□V(马达端子)	350°C max.	3s max.	1 time

浸焊方式的参考举例

系列	预热		浸焊		焊接次数
	焊接面表面温度	加热时间	焊接温度	焊接时间	
RS□□1, RS□□H, RS□□N, RS6011□P, RS□□N1□M	100°C max.	1 min. max.	260°C	5s max.	1 time

回流方式的参考举例

温度分布



系列	A	B	C	D	E	F	G	H	回流焊次数
RS08U	250°C	200°C	150°C	150°C	2 min.	3s	40s	4 min.	1 time

注

1. 本产品，在只有红外线的回流焊接炉中，有焊接不附着的可能，所以请使用温风回流焊接炉，或红外线+温风回流焊接炉。
2. 上图所示温度是采用温风回流焊接方式时的产品端子部的最高温度。因为根据电路板的材质，大小，厚度等的不同，电路板温度和产品表面温度有相差很大的可能，请注意，产品表面温度不要超过 250°C。
3. 根据回流焊接槽的种类，条件不同结果不同，请事先充分进行确认之后使用。